

## Führungssäule mit integrierter Gasfeder | Guide column with integrated gas spring



**Sehr flexibel, vielseitig einsetzbar!**  
Dank des modularen Aufbaus ist die Bansbach Führungssäule sehr flexibel und vielseitig einsetzbar. Sie bekommen Ihre Führungssäule genau in der Größe, die Sie benötigen. Selbstverständlich ist Ihre Gasfeder mit den gewünschten Eigenschaften ebenso schon integriert. Sie bekommen Ihr maßgeschneidertes System und sparen somit Zeit und Geld bei der Montage.

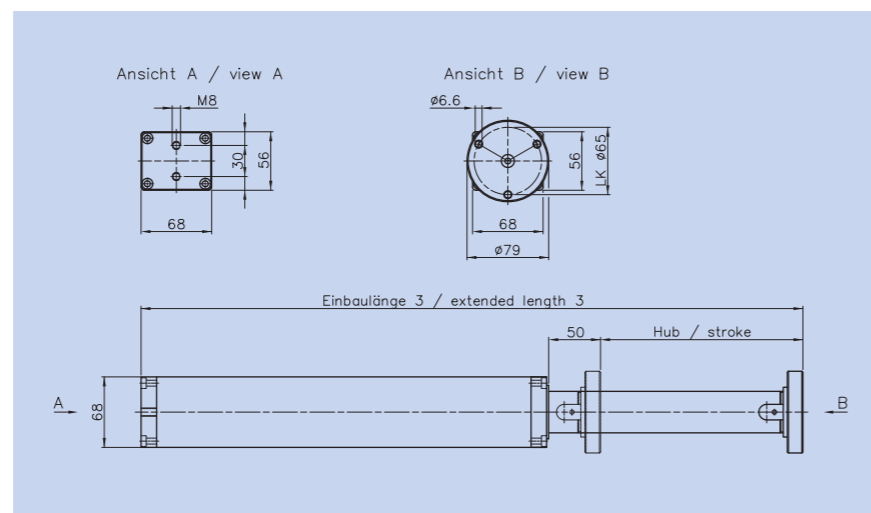
**Produkteigenschaften:**

- Auslieferung mit integrierter Gasfeder
- Einfache Montage an der Anwendung
- Hub von 100 bis 500 mm
- Ausschubkraft von 40N - 700N
- Blockierkraft Zug: 2,5 x F1
- Blockierkraft Druck: 9 x F1
- Progression ca 35%
- Verdrehgesichert
- Auslösungen: Hydraulik (oben), Bowdenzug (oben) oder Hebel (unten) möglich (passende Auslösungen ab Seite 22)

**Variable, multi-purpose!**  
Thanks to our modular system, the Bansbach guided columns are variable in length and can be used in various applications. They are supplied according to your specifications along with a customized, pre-installed gas spring that suits your specific needs minimizing assembly time and costs.

**Product details:**

- Pre-assemble Column and Gas spring
- Simple installation
- stroke length from 100 to 500 mm
- extension force 40N - 700N
- locking force in pull direction: 2,5 x F1
- locking force in push direction: 9 x F1
- progressivity ca 35%
- secured against rotation
- Release system: hydraulic (top), bowden wire (top) or lever (bottom) possible (see catalogue page 22)



Bowdenzug-Auslösung (oben)  
Bowdenwire release system (top)



Hebel-Auslösung (unten)  
Lever release system (bottom)



Hydraulik-Auslösung (oben)  
Hydraulic release system (top)



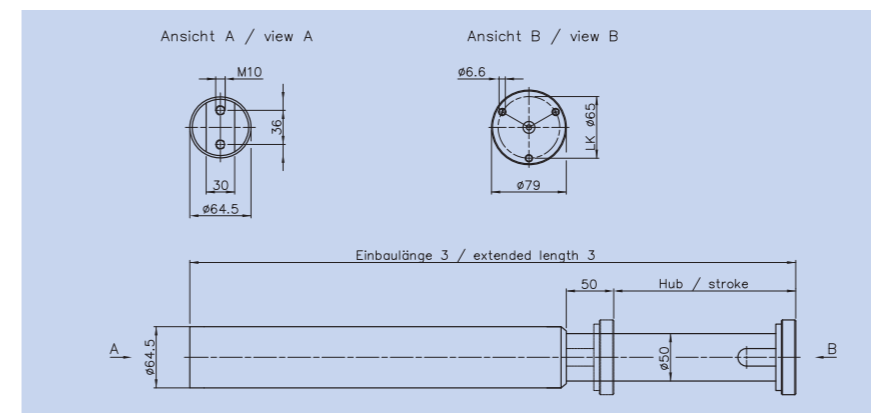
Artikelnummer Bestell-Beispiel | Order number Example

FSE	H	300	794	250	T	001
Führungssäule guide column	Auslösung release system	Hub stroke	min. Einbaulänge (EL3) ausgefahren min. extended length (EL3)	Kraft Force	Blockierart model	Index Index
FSE	H Hydraulik hydraulic B Bowdenzug bowden wire L Hebel lever S Sonder Special design	100 - 500	EL3 = Hub stroke x 2,13 + 155	40-700 N	T	nur für Nachbestellung erforderlich only for repeating orders

## Führungssäule rund mit integrierter Gasfeder | Round guide column with integrated gas spring

**Ansprechendes Design, einfache Handhabung!**  
Auch die neue runden Führungssäulen lassen sich spielend leicht an der Anwendung anbringen. Die Auslieferung erfolgt ebenfalls mit integrierter Gasfeder in den Standardhuben von 415mm und 435mm (weitere auf Anfrage).

**Attractive design, easy handling!**  
The new round guide columns can easily be mounted at the application, too. We will ship them also with an integrated gas spring, with standard strokes of 415 mm and 435 mm (further strokes on request).



Artikelnummer Bestell-Beispiel | Order number Example

FSR	L	415	1067	250	T	001
Führungssäule guide column	Auslösung release system	Hub stroke	min. Einbaulänge (EL3) ausgefahren min. extended length (EL3)	Kraft Force	Blockierart model	Index Index
FSR	H Hydraulik hydraulic B Bowdenzug bowden wire L Hebel lever S Sonder Special design	415 435	1067 1087	40-700 N	T	nur für Nachbestellung erforderlich only for repeating orders



## Lineareinheit | linear unit

Die neue Bansbach Lineareinheit kann spielend leicht an der Anwendung angebracht oder eingebaut werden. Sie erhalten mit der Lineareinheit ein komplettes System mit eingebautem Verstellzylinder. Die Verstellung erfolgt mit den hydraulischen Linearantrieb easymotion (weitere Infos siehe S. 52/53).

The new Bansbach linear unit can be mounted or installed at the application without the slightest effort. With the linear unit, you will get a complete system with installed adjustment cylinder. The adjustment will be made with the hydraulic linear actuation easymotion (for further information, please see page 52/53).

**Produkteigenschaften:**

- Hub von 150 bis 400 mm
- keine zusätzliche Führung notwendig
- Verschiedene Adapterplatten zur Befestigung
- Hublasten bis zu 150 kg pro Zylinder
- Gehäuse natur eloxiert
- Kolbenstange Edelstahl

**Product details:**

- stroke from 150 to 400 mm
- no additional guide required
- different adapter plates for fixing
- stroke loads of up to 150 kg / cylinder
- anodized aluminium
- piston rod stainless steel

Hub stroke	A mm	B mm
150	165	254
200	240	319
300	340	444
400	340	544

